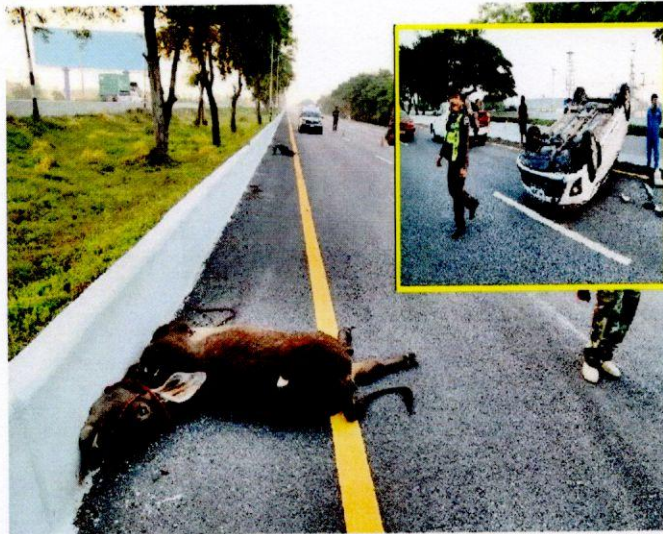
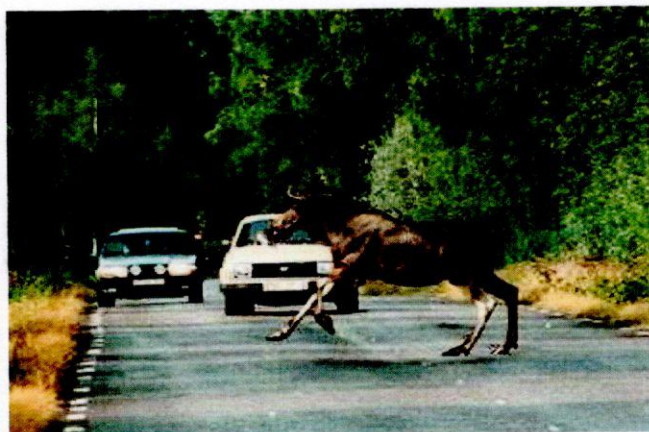


การดูแลระมัดระวังสัตว์เลี้ยงมิให้ออกมาสู่บนท้องถนน

ตามกฎหมายห้ามมิให้เลี้ยงสัตว์ในบริเวณทางหลวง และห้ามมิให้ขี่ จูง ไล่ต้อน หรือปล่อยสัตว์บนทางในลักษณะกีดขวางการจราจร และไม่มีผู้ควบคุมเพียงพอ ดังนั้นหากกรณีรถชนวัวควายที่ข้ามถนนกีดขวางการจราจร และไม่มีผู้ควบคุมคอยจูงหรือต้อนแล้ว เจ้าของวัวควายย่อมต้องรับผิดชอบในกรณีที่รถชนวัวควายแล้วได้รับความเสียหายแต่ไม่จำเป็นที่ผู้ขับรถจะเป็นฝ่ายถูกเสมอไป หากเห็นอยู่แล้วว่าวัวควายกำลังข้ามถนนในระยะห่างเพียงพอที่จะห้ามล้อหรือลดความเร็ว และเพิ่มความระมัดระวังในการขับรถได้ แต่มิได้กระทำ กลับขับรถเร็วโดยไม่ระมัดระวังแล้ว ฝ่ายคนขับรถก็เป็นฝ่ายผิดเสียเอง เพราะประมาทปราศจากความระมัดระวัง



รถชนวัวตายหรือไม่ตายรถเสียหายมากเท่าที่พบมาไม่ค่อยมีเจ้าของวัว เว้นแต่กรณีเจ้าของวัวและฝูงวัวอยู่ในบริเวณนั้น เมื่อเกิดเหตุดูว่ารถประมาทหรือไม่ หากรถไม่ประมาทเจ้าของวัวปล่อยสัตว์ไปบนทางโดยไม่ควบคุมดูแลจนและเป็นการกีดขวางการจราจร ตาม พ.ร.บ.จราจร ๒๕๒๒ ม. ๑๑๑



เวลาขณะขับรถ ถ้าเห็นฝูงสัตว์หรืออะไรก็แล้วแต่ที่คิดว่าจะไม่ปลอดภัย จะชลอรถทันที เพราะอย่างหมาเดินข้างถนน อย่าคิดว่ามันไม่ข้ามนะครับ พอเราบีบแตรมันจะตกใจวิ่งข้ามถนนทันที ถ้อยที่ถ้อยอาศัยดีกว่าครับ อย่าไปคิดว่าถนนเป็นของรถ สัตว์ห้ามอยู่บนถนน